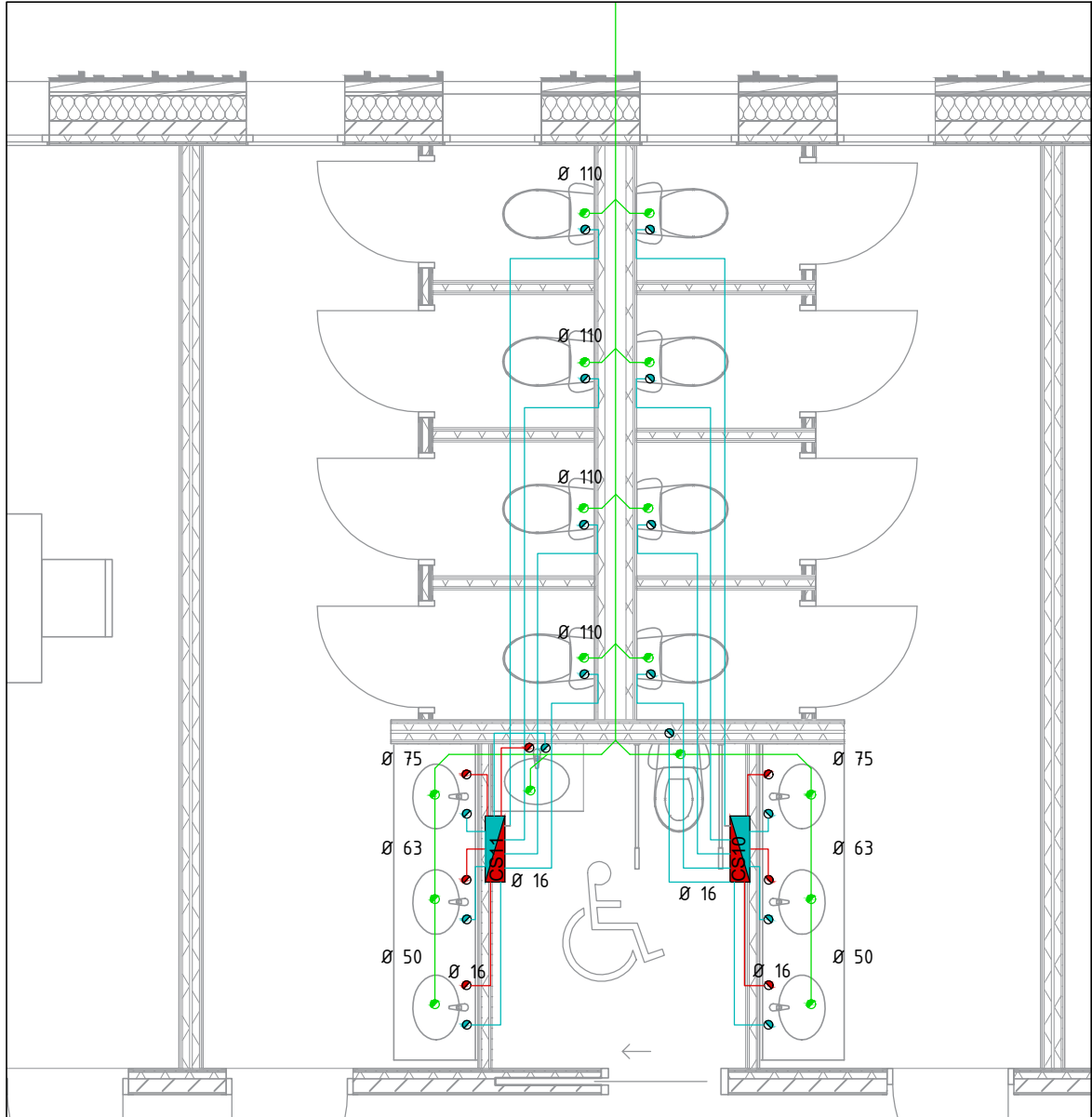
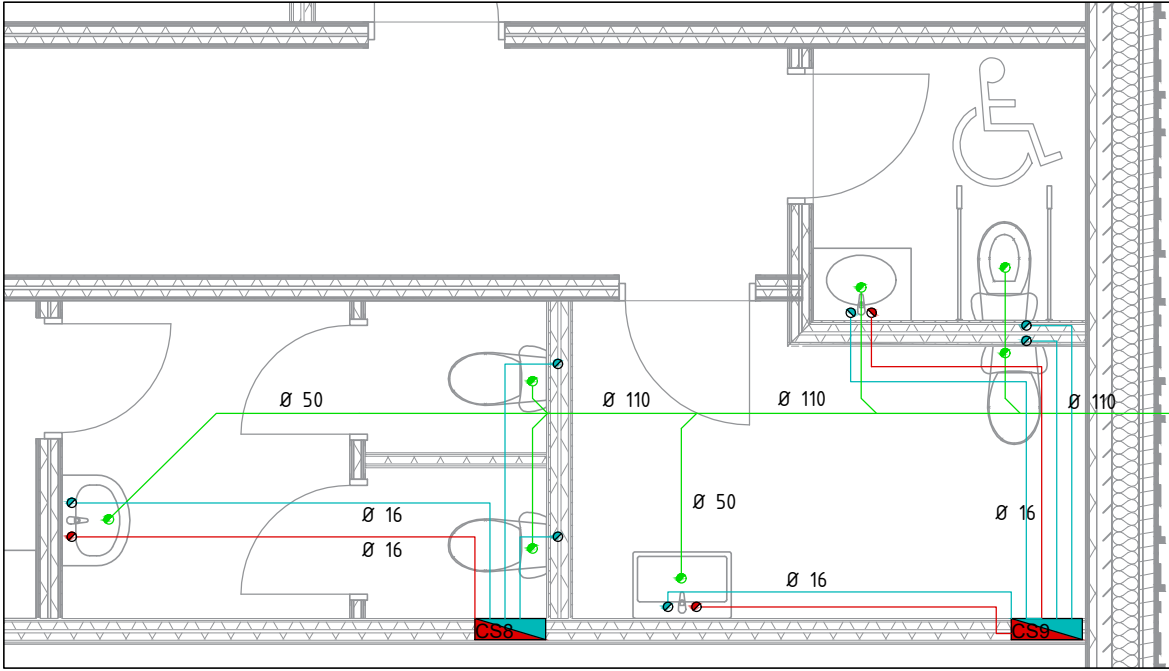


PARTICOLARI DISTRIBUZIONE BAGNI

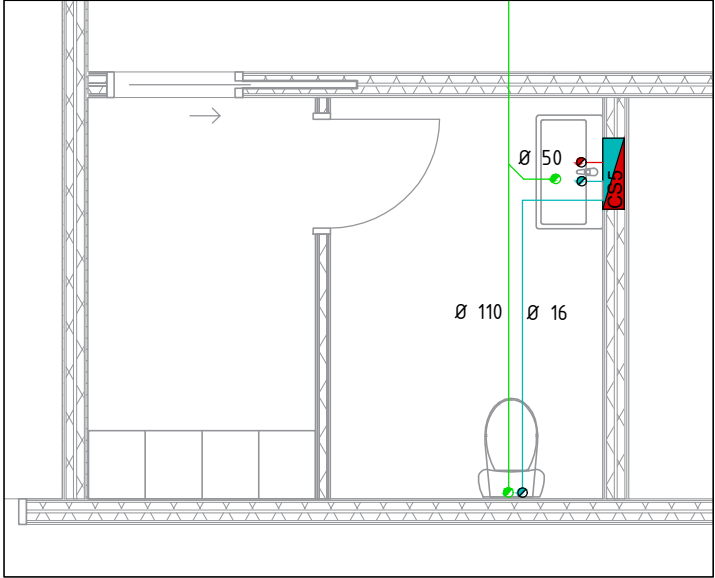
Corpo servizi 1



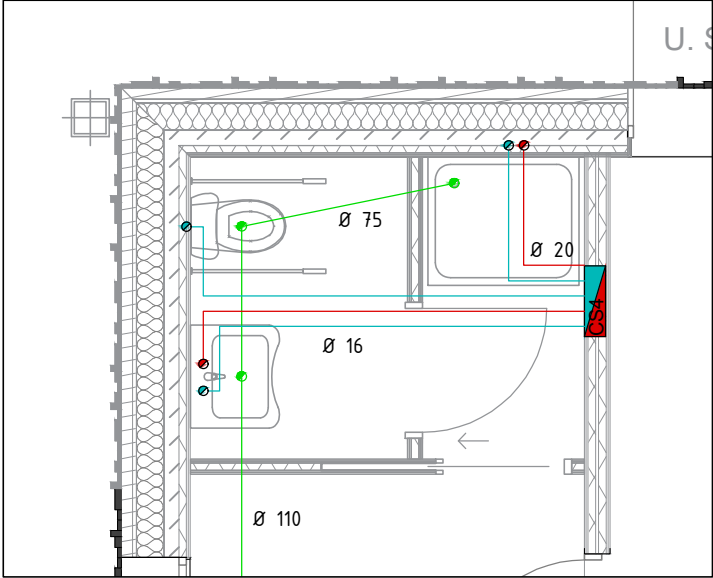
Corpo servizi professori



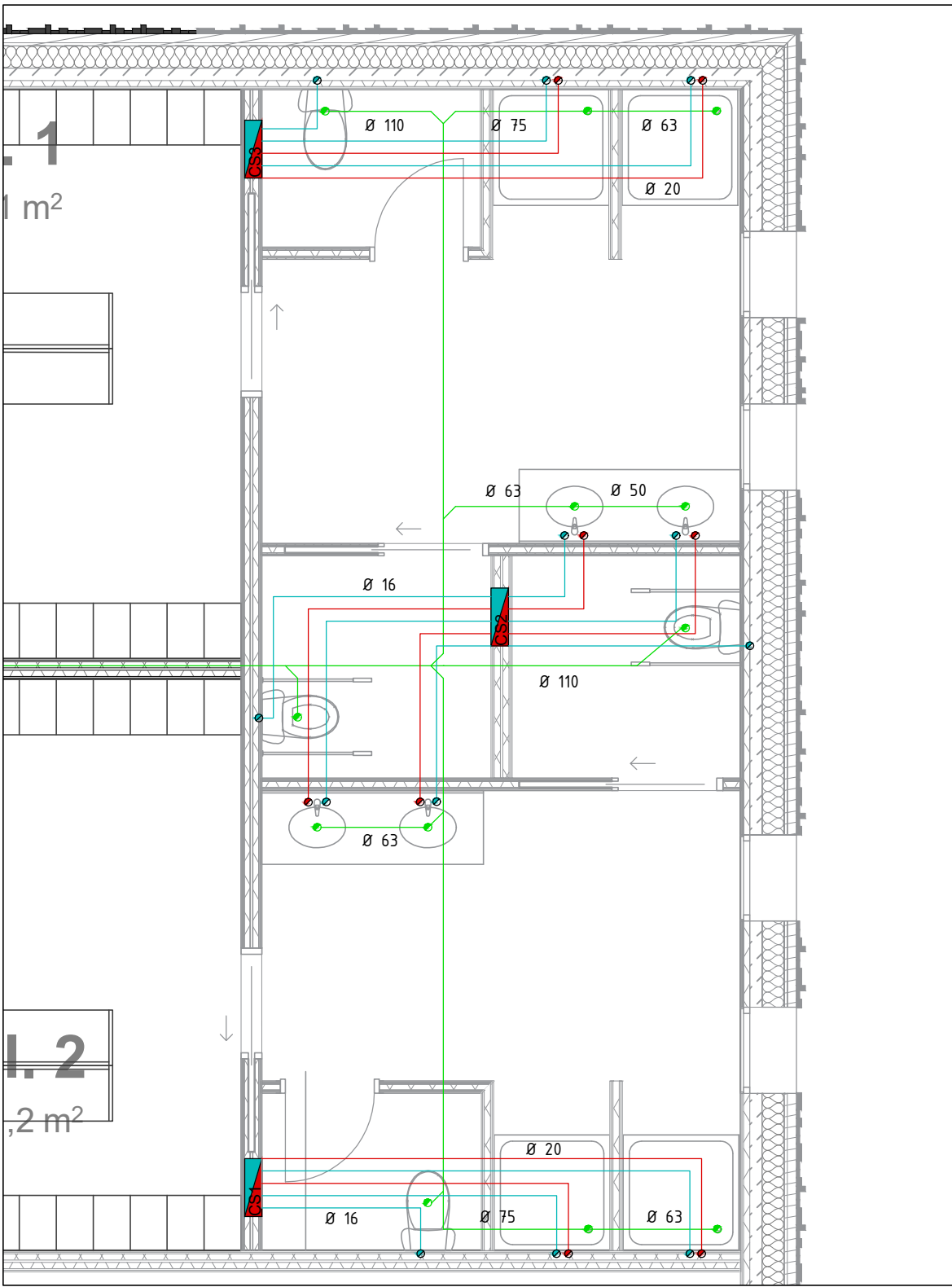
WC 4



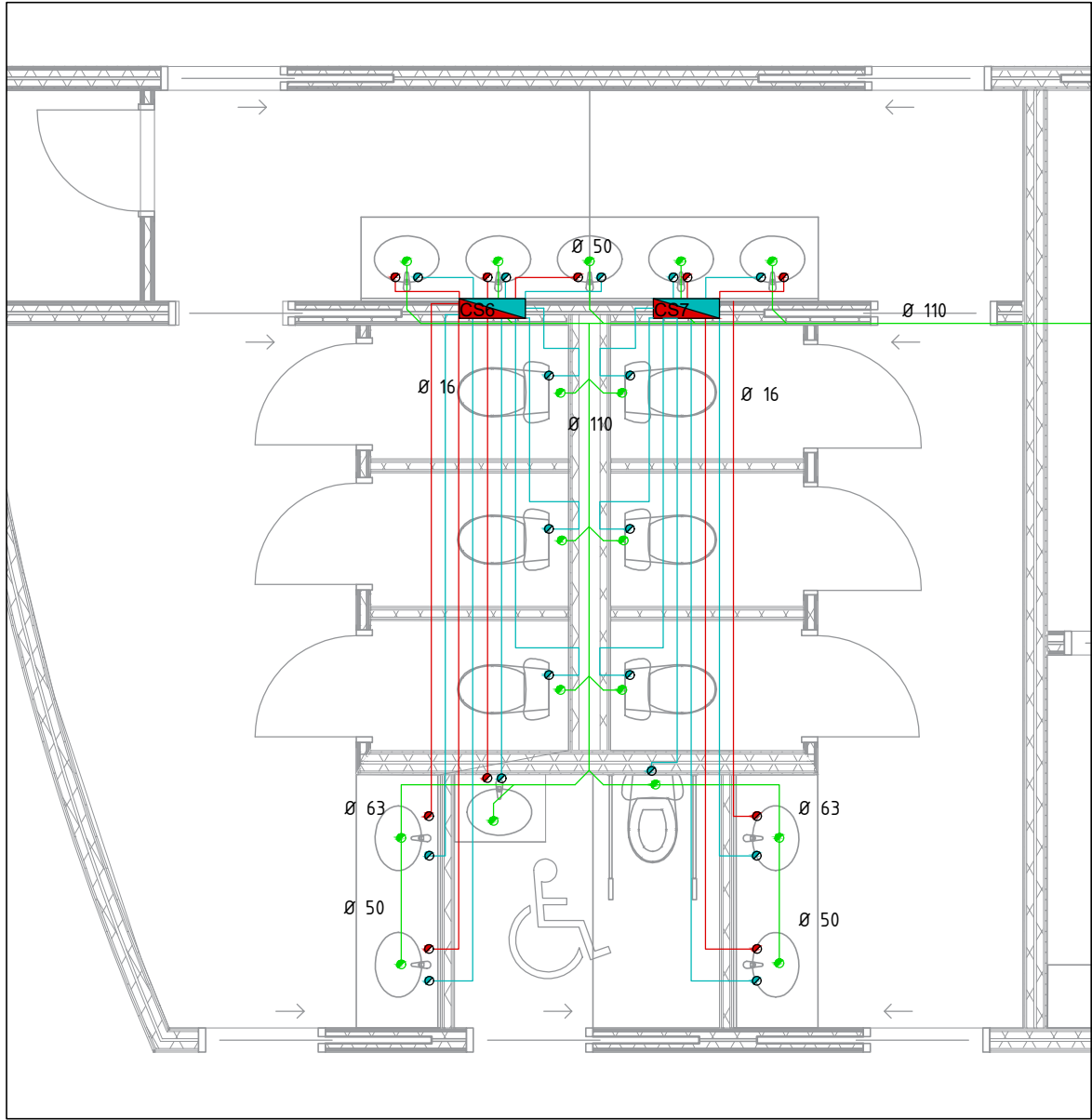
WC 8



WC 5/6/7



Bagno 3



Diametri attacchi sanitari			
Sanitario	Attacco ACS	Attacco AFS	Attacco Scarico
Doccia	Ø 20	Ø 20	Ø 63
Lavandino	Ø 16	Ø 16	Ø 50
Lavabo	Ø 16	Ø 16	Ø 50
WC		Ø 16	Ø 110

Dati collettori sanitari		
Numero collettore	Attacchi ACS	Attacchi AFS
1	2	3
2	4	6
3	2	3
4	2	3
5	1	2
6	6	9
7	4	8
8	1	3
9	2	4
10	3	8
11	4	8

COMUNE DI SAN CARLO CANAVESE (TO)

NUOVA SCUOLA PRIMARIA di San Carlo Canavese

LAVORI DI COSTRUZIONE DELLA NUOVA SCUOLA PRIMARIA IN STRADA POLIGONO

RESPONSABILE PROCEDIMENTO geom. Bruno CABODI

2018

PROGETTISTI

SETTANTA7 STUDIO ASSOCIATO Arch. D. Rangone

STUDIO TECNICO ASS. TETRA STUDIO Arch. G. P. Perucca

STUDIO TECNICO ASS. ESSEBI INGEGNERIA Ing. R. Barra

Geol. P. Battino

Arch. L. Lova

ONLECO S.R.L. Arch. A. P. Griginis

Arch. DANIELE RANGONE n° 7547

Arch. Giovanni Piero PERUCCA n° 1726

Dott. Ing. RENATO BARRA n. 3737S

PAOLO BATTINO GEOLOGO A.P. SEZ. A N. 33

Arch. ALESSIA PAOLA GRIGINIS n° 7292

LAURA LOVA n. 9565

PARTICOLARI DISTRIBUZIONE BAGNI

SCC_E_ITF 011 REV02

PROGETTO ESECUTIVO